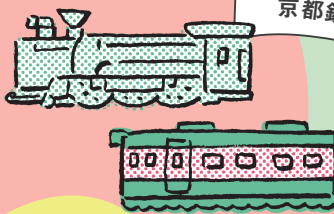




京都水族館



京都鉄道博物館



商店街は  
何周したと  
こええや

参加  
無料

対象スポットは  
全部で30カ所!  
7カ所を回って  
スタンプラリーは  
達成!

京都駅周辺から  
梅小路京都西駅  
周辺にあるよ!!

GPSをONにして  
対象スポットに行き、  
スタンプがゲットしよう!

参加方法は簡単!  
QRコードを  
読みこむだけ!



ゆるっと、おさんぽ

Let's  
GO!!

デジタルスタンプラリー  
はコチラ!



# 京都・梅小路

## デジタル

## スタンプラリー

梅小路京都西駅エリア  
魅力発信隊の  
インスタはコチラ!



UMEKO\_KYOTO24

実施期間

2025 **3/1** 土 ▶ **6/1** 日

京都駅前から七条通りを西へ向かうと「梅小路」です。

2019年に梅小路京都西駅が開業し、複数の大型ホテルや商業施設の開発が近年進んだエリアです。

京都市中央市場や七条通りの商店街などの昔ながらのものと新しいものが混在し、

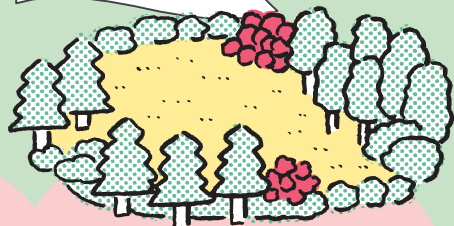
新しい街に生まれ変わろうとしています!

グルメ、観光、その他もろもろ魅力の詰まった「梅小路エリア」を、

新しい発見をしながらおさんぽし、ステキな景品をゲットしよう!

・推奨環境: Google chrome、Safari ・歩きスマホは大変危険です。周囲の安全を確認し、必ず立ち止まって利用してください。

梅小路公園



スタンプラリーを達成すると、  
梅小路エリアのホテル宿泊券を  
はじめとしたステキな商品をプレゼント!  
詳細は、梅小路京都西駅エリア  
魅力発信隊のインスタをご覧ください。  
(景品は、6月中旬以降に  
使用できるものとなります。)



さかなの  
見放題  
ピチピチが

京都市中央市場

水産棟見学エリア

主催: 梅小路京都西・七条通賑わいづくり協議会  
協力: 京都・梅小路みんながつながるプロジェクト・京都市

お問い合わせ先は、梅小路京都西駅エリア魅力発信隊一の  
InstagramのDMにご連絡ください。

京都駅周辺エリアまるごと  
ゲートウェイ事業



万博と京都を結ぶ